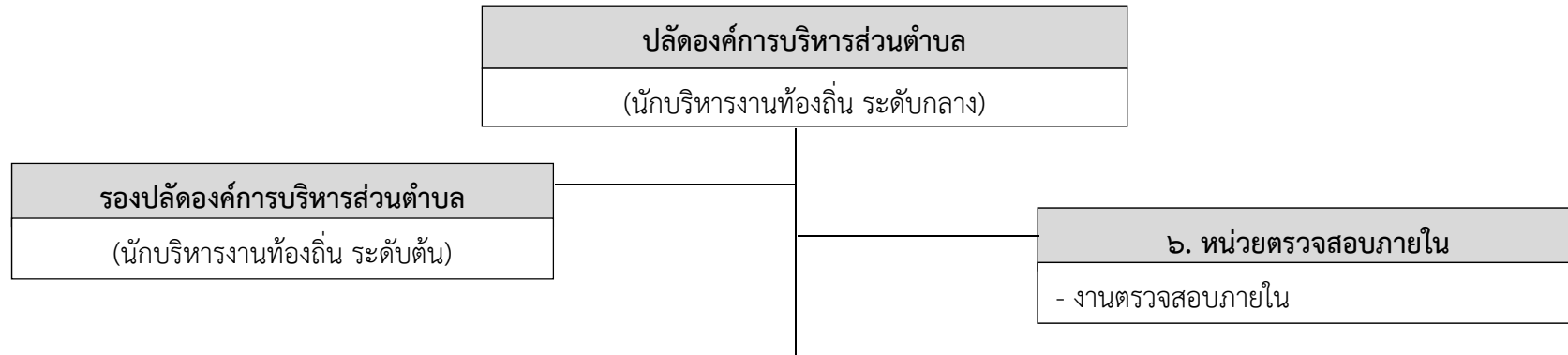


โครงสร้างการแบ่งส่วนราชการ องค์การบริหารส่วนตำบลดอนยายหอม



๑. สำนักปลัด อบต. (นักบริหารงานทั่วไป ระดับต้น)	๒. กองคลัง (นักบริหารงานการคลัง ระดับต้น)	๓. กองช่าง (นักบริหารงานช่าง ระดับต้น)	๔. กองการศึกษา ศาสนาและ วัฒนธรรม (นักบริหารงานการศึกษา ระดับต้น)	๕. กองสวัสดิการสังคม (นักบริหารงานสวัสดิการสังคม ระดับต้น)
๑.๑ งานบริหารงานทั่วไป ๑.๒ งานนิติการ ๑.๓ งานนโยบายและแผนงาน ๑.๔ งานการเจ้าหน้าที่ ๑.๕ งานป้องกันและบรรเทาสา ธารณภัย ๑.๖ งานสาธารณสุขและ สิ่งแวดล้อม	๑.๑ งานการเงินและบัญชี ๑.๒ งานพัสดุและทรัพย์สิน ๑.๓ งานพัฒนารายได้	๑.๑ งานควบคุมอาคาร ๑.๒ งานสาธารณูปโภค ๑.๓ งานสำรวจและออกแบบ	๑.๑ งานส่งเสริมการศึกษา ศาสนา และวัฒนธรรม ๑.๒ งานส่งเสริมกีฬาและ นันทนาการ ๑.๓ งานส่งเสริมคุณภาพการศึกษา	๑.๑ งานส่งเสริมพัฒนาชุมชน ๑.๒ งานสังคมสงเคราะห์

โครงสร้างกรอบอัตรากำลังสำนักปลัดองค์การบริหารส่วนตำบลดอนยายหอม

หัวหน้าสำนักปลัด
(นักบริหารงานทั่วไป ระดับต้น)

งานบริหารงานทั่วไป	งานนิติการ	งานนโยบายและแผนงาน	งานการเจ้าหน้าที่	งานป้องกันและบรรเทาสาธารณภัย	งานสาธารณสุขและสิ่งแวดล้อม
- นักจัดการงานทั่วไป ชก. (๑) - เจ้าพนักงานธุรการ ปง. (๑) <u>พนักงานจ้างตามภารกิจ</u> - ผู้ช่วยนักประชาสัมพันธ์ (๑) - พนักงานขับรถยนต์ (ทักษะ) (๑) <u>พนักงานจ้างทั่วไป</u> - คนงาน (๒)	- นิติกร ปก. (๑)	- นักวิเคราะห์นโยบายและแผน ชก. (๑) <u>พนักงานจ้างตามภารกิจ</u> - ผู้ช่วยนักวิเคราะห์นโยบายและแผน (๑)	- นักทรัพยากรบุคคล ชก. (๑) <u>พนักงานจ้างตามภารกิจ</u> - ผู้ช่วยนักทรัพยากรบุคคล (๑)	<u>พนักงานจ้างตามภารกิจ</u> - ผู้ช่วยเจ้าพนักงานป้องกันและบรรเทาสาธารณภัย (๒)	<u>พนักงานจ้างตามภารกิจ</u> - ผู้ช่วยนักวิชาการสุขาภิบาล (๑) - พนักงานขับเครื่องจักรกลขนาดเบา (ทักษะ) (๑) <u>พนักงานจ้างทั่วไป</u> - คนงาน (๓)

โครงสร้างกรอบอัตรากำลังกองคลังองค์การบริหารส่วนตำบลอนงายหอม

ผู้อำนวยการกองคลัง
(นักบริหารงานคลัง ระดับต้น)

งานการเงินและบัญชี	งานพัสดุและทรัพย์สิน	งานพัฒนารายได้
- นักวิชาการเงินและบัญชี ปก. (๑)	- นักวิชาการพัสดุ ปก. (๑) <u>พนักงานจ้างตามภารกิจ</u> - ผู้ช่วยนักวิชาการพัสดุ (๑)	- นักวิชาการจัดเก็บรายได้ ปก./ชก. (๑) (กำหนดเพิ่ม) - เจ้าพนักงานจัดเก็บรายได้ ปง. (๑) <u>พนักงานจ้างตามภารกิจ</u> - ผู้ช่วยเจ้าพนักงานจัดเก็บรายได้ (๑)

โครงสร้างกรอบอัตรากำลังกองช่างองค์การบริหารส่วนตำบลอนนทยายหอม

ผู้อำนวยการกองช่าง
(นักบริหารงานช่าง ระดับต้น)

งานควบคุมอาคาร	งานประสานสาธารณูปโภค	งานสำรวจและออกแบบ
<ul style="list-style-type: none"> - นายช่างโยธา ปง. (๑) <u>พนักงานจ้างตามภารกิจ</u> - ผู้ช่วยเจ้าพนักงานธุรการ (๑) - ผู้ช่วยนายช่างโยธา (๑) 	<ul style="list-style-type: none"> - นายช่างไฟฟ้า ปง. (๑) <u>พนักงานจ้างตามภารกิจ</u> - ผู้ช่วยนายช่างไฟฟ้า (๑) - พนักงานผลิตน้ำประปา (ทักษะ) (๑) <u>พนักงานจ้างทั่วไป</u> - พนักงานผลิตน้ำประปา (๒) - พนักงานจดมาตรวัดน้ำ (๑) - คนงาน (๕) 	<ul style="list-style-type: none"> - นายช่างสำรวจ ปง. (๑)

โครงสร้างกรอบอัตรากำลังกองการศึกษา ศาสนาและวัฒนธรรมองค์การบริหารส่วนตำบลดอนยายหอม

ผู้อำนวยการกองการศึกษา ศาสนาและวัฒนธรรม
(นักบริหารงานการศึกษา ระดับต้น)

งานส่งเสริมการศึกษา ศาสนาและวัฒนธรรม	งานส่งเสริมกีฬาและนันทนาการ	งานส่งเสริมคุณภาพการศึกษา
- นักวิชาการศึกษา ปก. (๑)	- นักสันทนาการ ชก. (๑)	- ครู ค.ศ.๑ (๑) ศพด.บ้านดอนขุนาก <u>พนักงานจ้างตามภารกิจ</u> - ผู้ช่วยครูผู้ดูแลเด็ก (๑) <u>พนักงานจ้างทั่วไป</u> - ผู้ดูแลเด็ก (๒) ศพด.บ้านดอนขุนาก ศพด.อบต.ดอนยายหอม

โครงสร้างกรอบอัตรากำลังกองสวัสดิการสังคมองค์การบริหารส่วนตำบลดอนยายหอม

ผู้อำนวยการกองสวัสดิการสังคม
(นักบริหารงานสวัสดิการสังคม ระดับต้น)

งานส่งเสริมพัฒนาชุมชน	งานสังคมสงเคราะห์
- นักพัฒนาชุมชน ปก. (๑)	<u>พนักงานจ้างตามภารกิจ</u> - ผู้ช่วยนักพัฒนาชุมชน (๑)